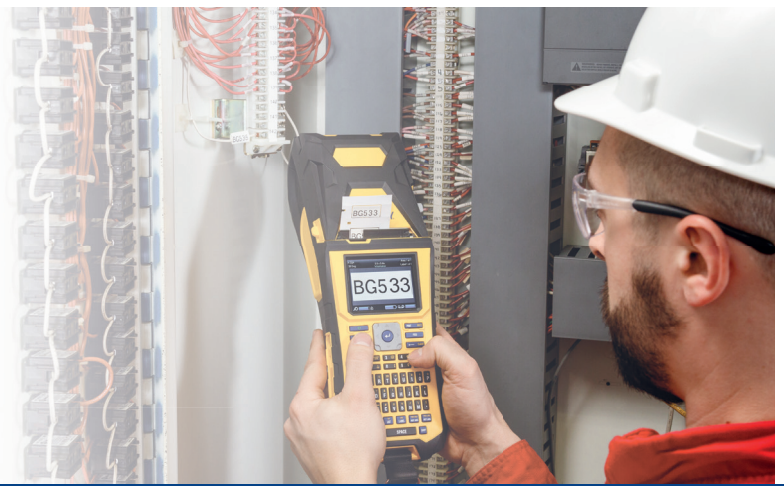
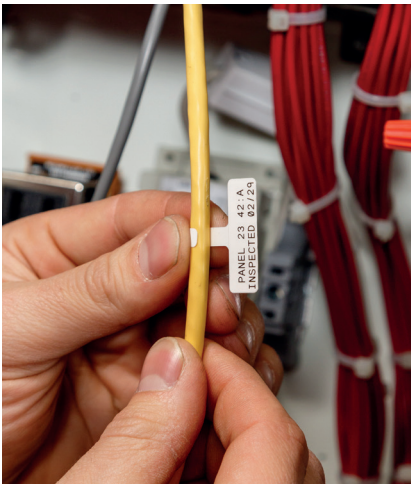


BMP61 Etikettendrucker

Ein Drucker, der Ihre hohen Ansprüche erfüllt



www.bradyeurope.com/BMP61



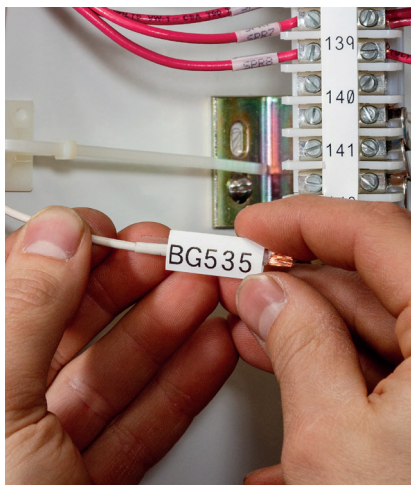
Der zuverlässige BMP61 Etikettendrucker mit robustem Gummi-Stoßschutz bietet einen klaren Farb-Touchscreen mit Bildschirmanzeigen und ist Ihr zuverlässiger Begleiter bei der Kennzeichnung – den ganzen Tag, jeden Tag, auf viele Jahre hinaus.

Der neue BMP61 Etikettendrucker erfüllt Ihre hohen Ansprüche. Er ist tragbar, schnell und kann dank der drahtlosen Verbindung und einer großen Auswahl an beständigen Etiketten viele Herausforderungen bei der Kabelkennzeichnung meistern.

Vielseitige Datenverwaltung

Der Drucker bietet eine integrierte Listenverwaltung. Über die USB-Anschlüsse des Druckers können Sie große Listen mit Etikettentwürfen von einem Computer kopieren.

Der robuste, tragbare BMP61 ist in einer Ausführung mit WLAN-Funktion erhältlich, die mit Brady Workstation, den mobilen Brady-Apps und der LabelMark-Software kompatibel ist. Sie können Etikettentwürfe ganz einfach erstellen oder von einem Smartphone an den Drucker senden und so äußerst schnell und einfach Etiketten direkt vor Ort erstellen.



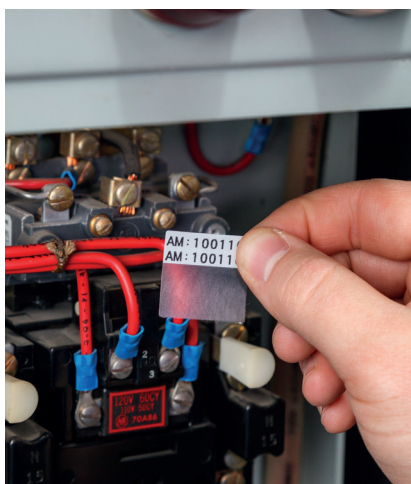
Hohe Leistung

Der BMP61 bietet eine Druckgeschwindigkeit von 33,8 mm pro Sekunde, vordefinierte Etikettenvorlagen, Assistenten für die Etikettenerstellung, einen integrierten Etikettenschneider und Möglichkeiten für die Datenserialisierung. Der BMP61 ist stets ein zuverlässiger Begleiter.

Bedruckt verschiedene hochwertige Materialien mit 300 dpi

Der robuste BMP61 Thermotransfer-Etikettendrucker kann eine Vielzahl an beständigen Materialien bedrucken, wie gestanzte oder Endlos-Etiketten, kundenspezifische Etiketten, Schrumpfschläuche, selbstlaminierte Etiketten sowie Typenschilder (Ersatz für Gravurschilder) mit einer Breite von bis zu 48,76 mm.

Alle BMP61 Etiketten und Farbbänder werden vom Drucker automatisch erkannt und kalibriert. Besonders praktisch: Auf dem Farb-Touchscreen des Druckers wird angezeigt, welches Etikettenmaterial gerade eingelegt ist, wie viele Etiketten noch verfügbar sind und wie viel Druckfarbe und Akkuleistung verbleiben.



Sie können Ihre Etiketten mit individuellen Formen, Abmessungen, Farben oder Layouts gestalten. Es ist auch möglich, das Etikett bereits vorab mit Ihrem Logo zu bedrucken. Legen Sie einfach das kundenspezifische Etikett in Ihre BMP61 Etikettendrucker ein, und schon sind Sie bereit für alle Kennzeichnungsaufgaben.



Weitere Informationen und Videos zum BMP61 Etikettendrucker finden Sie unter www.bradyeurope.com/BMP61

DRUCKER	
Lieferumfang	Dieser Drucker wird in einem Hartschalenkoffer mit folgendem Inhalt geliefert: USB-Kabel, Kurzanleitung, Akku, AC-Adapter, Treiber-CD, Produkt-CD, Handschlaufe, Brady Workstation Suite, eine Rolle PTL-19-423 und ein Farbband M61-R6010.
Gewicht (kg)	1,5
Abmessung (mm) : Breite x Tiefe x Länge	107 x 106 x 328
Tastatur	QWERTY, QWERTZ, AZERTY, KYRILLISCH
Min. Etikettenbreite (mm)	6,4
Max. Etikettenbreite (mm)	50,80 mm
Speicherkapazität	512 MB FLASH-Speicher und 512 MB RAM
Gewährleistung	2 Jahre

PASSENDE MATERIALIEN	
Passende Materialien	Mehr als 600 Standardmaterialien, Endlosetiketten, vorgestanzte Etiketten, große Bündelrollen, kundenspezifische Etiketten und Bänder

SCHRIFTARTEN/GRAFIKEN/SYMBOLS	
Barcode	Code 39 und 128, andere über Software
Schriftgröße (Punkt)	4 - 174 pt
Systemschriften	Brady Alpine Brady Fixed Width

SOFTWARE & VERBINDUNG	
Anschlussoptionen	USB 2.0, USB Flash Drive, Optionales WLAN (vorinstalliert)
Software-Kompatibilität	Brady Workstation, Brady Mobile Apps, LabelMark

STROMVERSORGUNG	
Batterie	NiMH-Akku
Stromversorgung	AC-Adapter Akku

COMPLIANCE	
Zulassung	UL; cUL; CE; RoHS; EAC

Drucker

Artikelnr.	Bestellbezeichnung	Beschreibung
146230	BMP61-QWERTY-EU	BMP61 Etikettendrucker – QWERTY – EU-Netzteil – 220 V
146227	BMP61-QWERTY-EU-W	BMP61 Etikettendrucker – QWERTY – EU-Netzteil – 220 V – WLAN
198636	BMP61-QY-EU-PWID	BMP61 Etikettendrucker – QWERTY EU, mit Brady Workstation-Suite für die Produkt- und Kabelkennzeichnung
198635	BMP61-QY-EU-W-PWID	BMP61 Etikettendrucker – QWERTY EU, mit WLAN und Brady Workstation-Suite für die Produkt- und Kabelkennzeichnung
146229	BMP61	BMP61 Etikettendrucker – QWERTY – US-Netzteil – 120 V
146226	BMP61-W	BMP61 Etikettendrucker – QWERTY – US-Netzteil – 120 V – WLAN
198640	BMP61-QY-US-PWID	BMP61 Etikettendrucker – QWERTY US, mit Brady Workstation-Suite für die Produkt- und Kabelkennzeichnung
198639	BMP61-QY-US-W-PWID	BMP61 Etikettendrucker – QWERTY US, mit WLAN und Brady Workstation-Suite für die Produkt- und Kabelkennzeichnung
196453	BMP61-QWERTY-UK	BMP61 Etikettendrucker – QWERTY – UK-Netzteil – 240 V
196454	BMP61-QWERTY-UK-W	BMP61 Etikettendrucker – QWERTY – UK-Netzteil – 240 V – WLAN
198638	BMP61-QY-UK-PWID	BMP61 Etikettendrucker – QWERTY UK, mit Brady Workstation-Suite für die Produkt- und Kabelkennzeichnung
198637	BMP61-QY-UK-W-PWID	BMP61 Etikettendrucker – QWERTY UK, mit WLAN und Brady Workstation-Suite für die Produkt- und Kabelkennzeichnung
148638	BMP61-AZERTY-EU	BMP61 Etikettendrucker – AZERTY – EU-Netzteil – 220 V
146231	BMP61-AZERTY-EU-W	BMP61 Etikettendrucker – AZERTY – EU-Netzteil – 220 V – WLAN
198633	BMP61-AZ-EU-PWID	BMP61 Etikettendrucker – AZERTY, mit Brady Workstation-Suite für die Produkt- und Kabelkennzeichnung
198632	BMP61-AZ-EU-W-PWID	BMP61 Etikettendrucker – AZERTY, mit WLAN und Brady Workstation-Suite für die Produkt- und Kabelkennzeichnung
148637	BMP61-QWERTZ-EU	BMP61 Etikettendrucker – QWERTZ – EU-Netzteil – 220 V
146224	BMP61-QWERTZ-EU-W	BMP61 Etikettendrucker – QWERTZ – EU-Netzteil – 220 V – WLAN
198642	BMP61-QZ-EU-PWID	BMP61 Etikettendrucker – QWERTZ EU, mit Brady Workstation-Suite für die Produkt- und Kabelkennzeichnung
198641	BMP61-QZ-EU-W-PWID	BMP61 Etikettendrucker – QWERTZ EU, mit WLAN und Brady Workstation-Suite für die Produkt- und Kabelkennzeichnung
196467	BMP61-CYRILLIC-W	BMP61 Etikettendrucker – KYRILLISCH – WLAN
198634	BMP61-CYR-W-PWID	BMP61 Etikettendrucker – KYRILLISCH, mit WLAN und Brady Workstation-Suite für die Produkt- und Kabelkennzeichnung



Die Basic Suite gehört zu jedem Drucker – Sie müssen sie lediglich herunterladen.
Workstation.BradyID.com/Free



Sie können Produkte und Kabel schnell und einfach mit Etiketten kennzeichnen, die mit Ihrem eigenen Text oder individuell gestalteten Grafiken versehen sind. Dazu können serialisierte oder importierte Daten verwendet werden.
Workstation.BradyID.com/ProductandWire



Zubehör

Artikelnr.	Beschreibung
018556	Drucker Reinigungsset
103788	USB Kabel
114883	AC-Adapter – USA, 120 V
133255	NiMH-Akku
146220	Hartschalenkoffer für den BMP61
146221	Magnetzubehör für die BMP61
146233	Schlaufe für den BMP61
710612	AC-Adapter – Europa, 220 V
710613	AC-Adapter – UK, 240 V

Sets

Artikelnr.	Bestellbezeichnung
198660	BMP61-AZ-ELEC*
198659	BMP61-AZ-DATA**
198664	BMP61-QY-EU-ELEC*
198666	BMP61-QY-UK-ELEC*
198663	BMP61-QY-EU-DATA**
198665	BMP61-QY-UK-DATA**
198668	BMP61-QZ-EU-ELEC*
198667	BMP61-QZ-EU-DATA**
198662	BMP61-CYR-W-ELEC*
198661	BMP61-CYR-W-DATA**

*Dieser Drucker wird in einem Hartschalenkoffer mit folgendem Inhalt geliefert: USB-Kabel, Kurzanleitung, Akku, AC-Adapter, Treiber-CD, Produkt-CD, Handschlaufe, Magnetzubehör, Brady Workstation-Suite für die Produkt- und Kabelkennzeichnung, je eine Rolle PTL-19-423, PTL-21-427, PTL-31-499 und PSPT-187-1-YL sowie je ein Farbband M61-R4310 und M61-R6010.

**Dieser Drucker wird in einem Hartschalenkoffer mit folgendem Inhalt geliefert: USB-Kabel, Kurzanleitung, Akku, AC-Adapter, Treiber-CD, Produkt-CD, Handschlaufe, Brady Workstation-Suite für die Produkt- und Kabelkennzeichnung, je eine Rolle PTL-19-423, PTL-31-427, PTL-8-422 und PTL-12-109 sowie je ein Farbband M61-R4310 und M61-R6010.